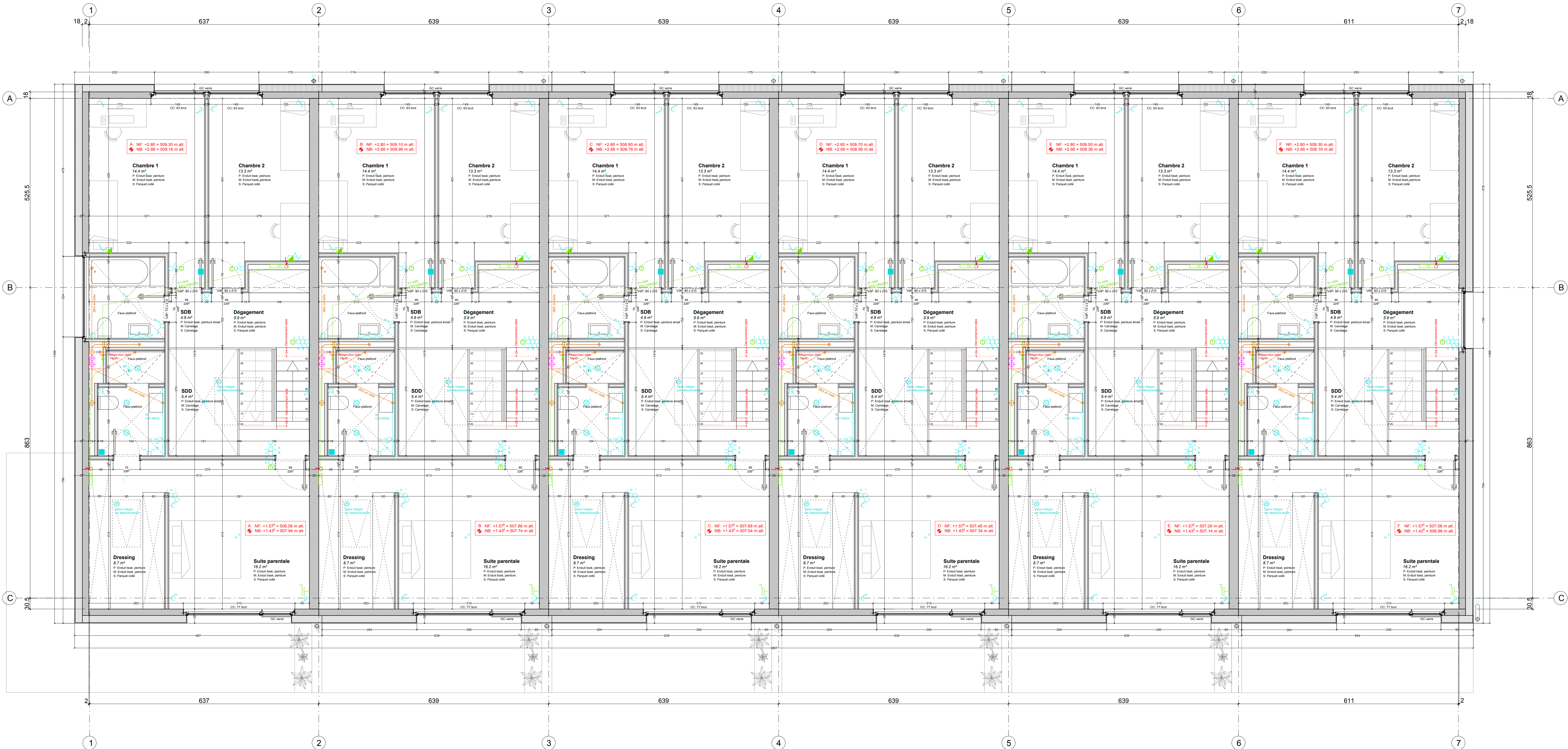


- Légende symboles électrique**
- Interrupteur simple
  - Schéma 3
  - Schéma 6
  - Interrupteur-prise simple
  - Interrupteur-prise double
  - Point lumineux
  - Luminaire applique plafond
  - Luminaire encastré
  - Luminaire mural
  - Prise simple
  - Prise triple
  - Détecteur de mouvements
  - Ventilation mécanique
  - Alimentation moteur
  - Armure de pharmacie
  - Boîtier de dérivation
  - Alimentation thermostat
  - Prise double RJ45
  - Boîtier de dérivation Mecom mural
  - Sommette
  - Boîtier de dérivation interphonie plafond
  - Boîtier de dérivation courant fort mural
  - Boîtier de dérivation courant fort plafond
  - Bouton moteur
  - Alimentation courant fort

<b>OUTSIDER ARCHI</b>		Maitre de l'ouvrage carwood SA Cedric Leclercq Avenue du Léman 20 1020 St-Julien tél. +41 79 212 87 07 cedric@carwood.ch	Architecte OUTSIDER SA Vincent Jacquet Avenue du Léman 20 1020 St-Julien tél. +41 79 515 08 13 vincent@outsider.archi
<b>1912 Construction de 6 villas mitoyennes</b>		NPC Guillaume Doris Place du Casino 4 CP 432 1110 Morges tél. +41 21 854 68 80 g.doris@npc.ch	Ingenieur CVS
<b>Plan du sous-sol</b>		Ingenieur thermique Diagnosthem Martin Froidevaux Route de Viglières 3 1400 Virelinvillaz tél. +41 24 459 17 17 m.froidevaux@diagnosthem.ch	Ingenieur électricien
<b>1912-P01-GEN-50</b>		Ingenieur acoustique	Ingenieur sécurité
<b>PROVISoire</b>		<b>A</b>	
Date	Date	Date	Commentaire
19.10.2020	Première édition	03.08.20	Pour appel d'offre
Phase	Révision A		
4 Appel d'offre	Révision B		
Nom de l'ouvrage	Révision C		
1912_1912_Dessins_4	Révision D		
Attache	Révision E		
10.00 x 500.50 m alt. pour la maison A	Révision F		
Echelle	Révision G		
1:50	Révision H		
Format	Révision I		
A0	Révision J		
Auteur	Révision K		
VJ	Révision L		
Orientat. du dessin	Révision M		
	Révision N		
	Révision O		
	Révision P		
	Révision Q		
	Révision R		
	Révision S		
	Révision T		
	Révision U		
	Révision V		
	Révision W		
	Révision X		
	Révision Y		
	Révision Z		
<b>Notes</b>			
- Les plans sont cotés brut			
- Les vides de portes sont cotés brut depuis la dalle brute			
- Les cotés cour sont cotés brut depuis la dalle brute			
- L'entreprise est tenue de vérifier toutes les cotes avant exécution			
- Les indications figurant sur ce plan doivent être contrôlées par le mandataire concerné			
- le mobilier est indicatif			
<b>Chauffage</b>		<b>Eau froide haute pression</b>	
<b>Courant faible</b>		<b>Eau froide pression réduite</b>	
<b>Courant fort</b>		<b>Eau chaude</b>	
<b>Interphonie</b>		<b>Circulation eau chaude</b>	
<b>AEAI</b>		<b>Eaux usées</b>	
		<b>Ventilation</b>	



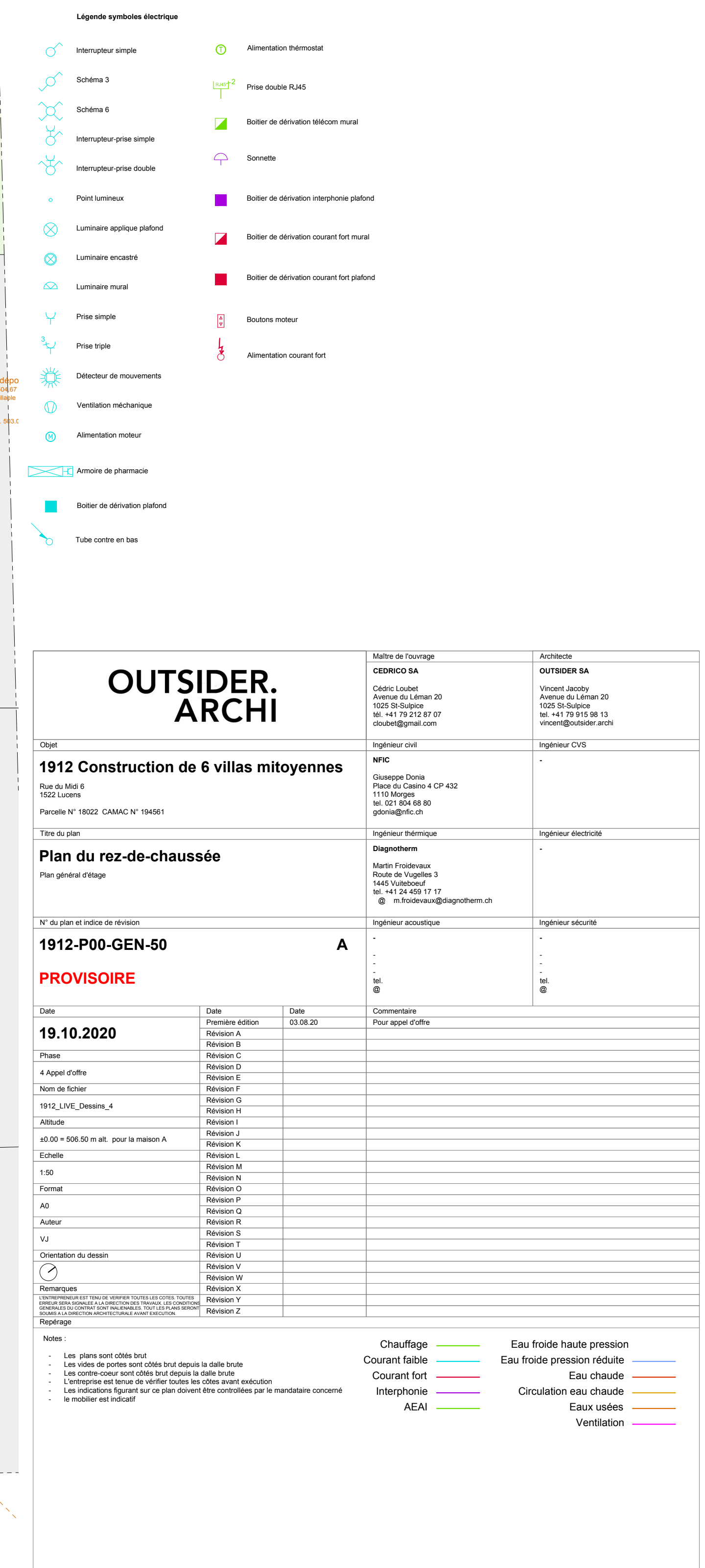


- Légende symboles électrique**
- Interrupteur simple
  - Schéma 3
  - Schéma 6
  - Interrupteur-prise simple
  - Interrupteur-prise double
  - Point lumineux
  - Luminaire applique plafond
  - Luminaire encastré
  - Luminaire mural
  - Prise simple
  - Prise triple
  - Détecteur de mouvements
  - Ventilation mécanique
  - Alimentation moteur
  - Armure de pharmacie
  - Boîtier de dérivation
  - Tube contre en bas
  - Alimentation thermostat
  - Prise double RJ45
  - Boîtier de dérivation Mecom mural
  - Sommette
  - Boîtier de dérivation interphonie plafond
  - Boîtier de dérivation courant fort mural
  - Boîtier de dérivation courant fort plafond
  - Bouton moteur
  - Alimentation courant fort

<b>OUTSIDER ARCHI</b>		Maitre de l'ouvrage <b>carwow SA</b> Caden Luyet Avenue du Léman 20 1025 St-Sulpice tél. +41 79 212 87 07 carwow@gmail.com	Architecte <b>OUTSIDER SA</b> Vincent Jacot Avenue du Léman 20 1025 St-Sulpice tél. +41 79 515 08 13 vincent@outsider.archi
<b>1912 Construction de 6 villas mitoyennes</b>		Ingénieur civil <b>NEIC</b> Guillaume Doris Place du Casino 4 CP 432 1110 Morges tél. +41 24 854 68 80 gdomor@neic.ch	Ingénieur CVS
<b>Plan d'étage</b>		Ingénieur thermique <b>Diagnosthem</b> Martin Froidevaux Route de Viglietta 3 1400 Yverbois tél. +41 24 459 17 17 m.froidevaux@diagnosthem.ch	Ingénieur électrique
N° du plan et indice de révision		Ingénieur acoustique	Ingénieur sécurité
<b>1912-P10-GEN-50</b>		<b>A</b>	
<b>PROVISoire</b>			
Date	Date	Date	Commentaire
<b>19.10.2020</b>	Première édition	03.08.20	Pour appel d'offre
Phase	Révision A		
4 Appel d'offre	Révision B		
Nom de l'ouvrage	Révision C		
1912_P10_Dessins_4	Révision D		
Altitude	Révision E		
10.00 + 509.50 m alt. pour la maison A	Révision F		
Echelle	Révision G		
1:50	Révision H		
Format	Révision I		
A0	Révision J		
Auteur	Révision K		
VJ	Révision L		
Orientement du dessin	Révision M		
	Révision N		
	Révision O		
	Révision P		
	Révision Q		
	Révision R		
	Révision S		
	Révision T		
	Révision U		
	Révision V		
	Révision W		
	Révision X		
	Révision Y		
	Révision Z		

- Notes:
- Les plans sont cotés brut
  - Les vides de portes sont cotés brut depuis la dalle brute
  - Les cotés cour sont cotés brut depuis la dalle brute
  - L'entreprise est tenue de vérifier toutes les cotes avant exécution
  - Les indications figurant sur ce plan doivent être contrôlées par le mandataire concerné
  - le mobilier est indicatif
- Chauffage**
- Courant faible
  - Courant fort
  - Interphonie
  - AEAI
- Eau froide haute pression**
- Eau froide pression réduite
  - Eau chaude
  - Circulation eau chaude
  - Eaux usées
  - Ventilation









<h1 style="text-align: center;">OUTSIDE ARCHI</h1>			MAÎTRE DE L'ŒUVRE  <b>CEDRICO SAUVE</b>  Cédric Loubet Avenue du Léman 20 1025 St-Sulpice tél. +41 79 252 87 07 cloubet@gmail.com			ARCHITECTE  <b>OUTSIDER SA</b>  Vincent Jacoty Avenue du Léman 20 1025 St-Sulpice tél. +41 79 915 98 15 vincent@outsider.archi		
Client			Ingénieur civil			Ingénieur CVIS		
<b>1912 Construction de 6 villas mitoyennes</b>  Rue du Mûle 6 1025 Lucerne  Parcelles N° 18022 CAMAC N° 19461			NPIC  Giuseppe Dario Piazza del Cantino 4 CP 432 1110 Morges tél. 021 854 68 90 gpiro@gic.ch			-		
Titre du plan			Ingénieur Rénovation			Ingénieur électricité		
<b>Plan de toiture</b>  Plan général d'étage			<b>Diagnostics</b>  Martin Froidevaux Route de Vuaggles 3 1445 Vullysoudut tél. +41 24 459 17 13 m.froidevaux@diagnosthem.ch			-		
N° du plan et indice de révision			Ingénieur acoustique			Ingénieur sécurité		
<b>1912-PTOIT-GEN-50</b>  <b>VISOIRSOIRE</b>			A					
Date	Date	Date	Commentaire					
	Première édition	03.08.20	Pour appel d'offre					
<b>19.10.2020</b>								
Plans A l'appel d'offre Nom de l'écher 1912_VIVE_Dessins_4 Altitude ±0.00 = 506.50 m alt. pour la maison A Echelle 1:50 Format AD Auteur UJ Orientation du dessin  Remarques Le plan est à compléter avec les données des plans d'exécution. Reprographie								
Notes : <ul style="list-style-type: none"> <li>- Les plans sont cotés brut.</li> <li>- Les vides de portes sont cotés brut depuis la dalle brute.</li> <li>- Les contre-coteur sont cotés brut depuis la dalle brute.</li> <li>- L'entretoise est tenue de vérifier toutes les cotes avant exécution.</li> <li>- Les indications figurant sur ce plan doivent être contrôlées par le mandataire concerné le mobilier est indicatif!</li> </ul>								
Chauffage Courant fort Courant faible Interphone AEAI			Eau froide haute pression Eau froide pression réduite Eau chaude Circulation eau chaude Eaux usées Ventilation					













<div>OUTSIDER. ARCHI</div>		Maitre de l'ouvrage cecowo SA Cedric Luchet Avenue du Léman 20 1020 St-Sulpice tél. +41 79 212 87 87 cedric@outsider.archi	Architecte OUTSIDER SA Vincent Jacoty Avenue du Léman 20 1020 St-Sulpice tél. +41 79 515 08 13 vincent@outsider.archi
Objet	1912 Construction de 6 villas mitoyennes	WPC Guillaume Doris Place du Casino 4 CP 432 1110 Morges tél. 021 854 58 58 gdom@bluewin.ch	Ingénieur civil Ingénieur CVS
Titre du plan Façade Sud-Est (BB')		Diagnostherm Martin Froidevaux Route de Vigettes 3 1400 Vevinmout tél. +41 24 459 17 17 @ m.froidevaux@diagnostherm.ch	Ingénieur électrotech Ingénieur sécurité
N° du plan et indice de révision		Ingénieur acoustique	
1912-F-SE-GEN-50			
PROVISoire		A	
Date	Date	Date	Commentaire
19.10.2020	Première édition	03.08.20	Pour appel d'offre
Phase	Révision A		
4 Appel d'offre	Révision B		
Nom de l'objet	Révision C		
1912_VillE_Dessins_4	Révision D		
Altitude	Révision E		
±0.00 = 506.50 m alt. pour la maison A	Révision F		
Echelle	Révision G		
1:50	Révision H		
Format	Révision I		
A0	Révision J		
Auteur	Révision K		
VJ	Révision L		
Orientaion du dessin	Révision M		
	Révision N		
	Révision O		
	Révision P		
	Révision Q		
	Révision R		
	Révision S		
	Révision T		
	Révision U		
	Révision V		
	Révision W		
	Révision X		
	Révision Y		
	Révision Z		

- Notes
- Les plans sont cotés brut
  - Les vides de portes sont cotés brut depuis la dalle brute
  - Les cotés pour les cotés sont cotés depuis la dalle brute
  - L'entreprise est tenue de vérifier toutes les cotés avant exécution
  - Les indications figurant sur ce plan doivent être contrôlées par le mandataire concerné
  - le mobilier est indicatif
- Chauffage

Courant faible

Courant fort

Interphonie

AELI

Eau froide haute pression

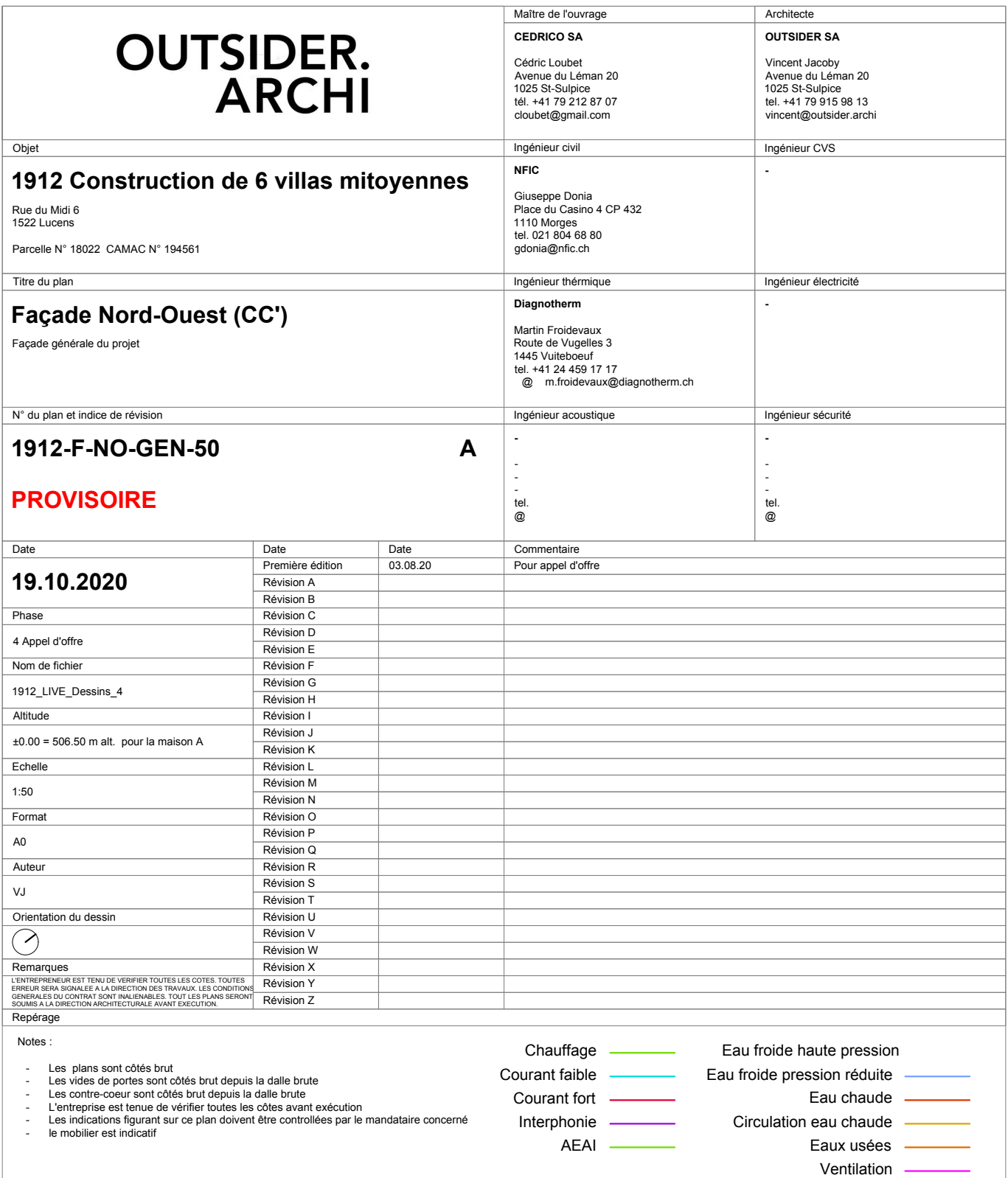
Eau froide pression réduite

Eau chaude

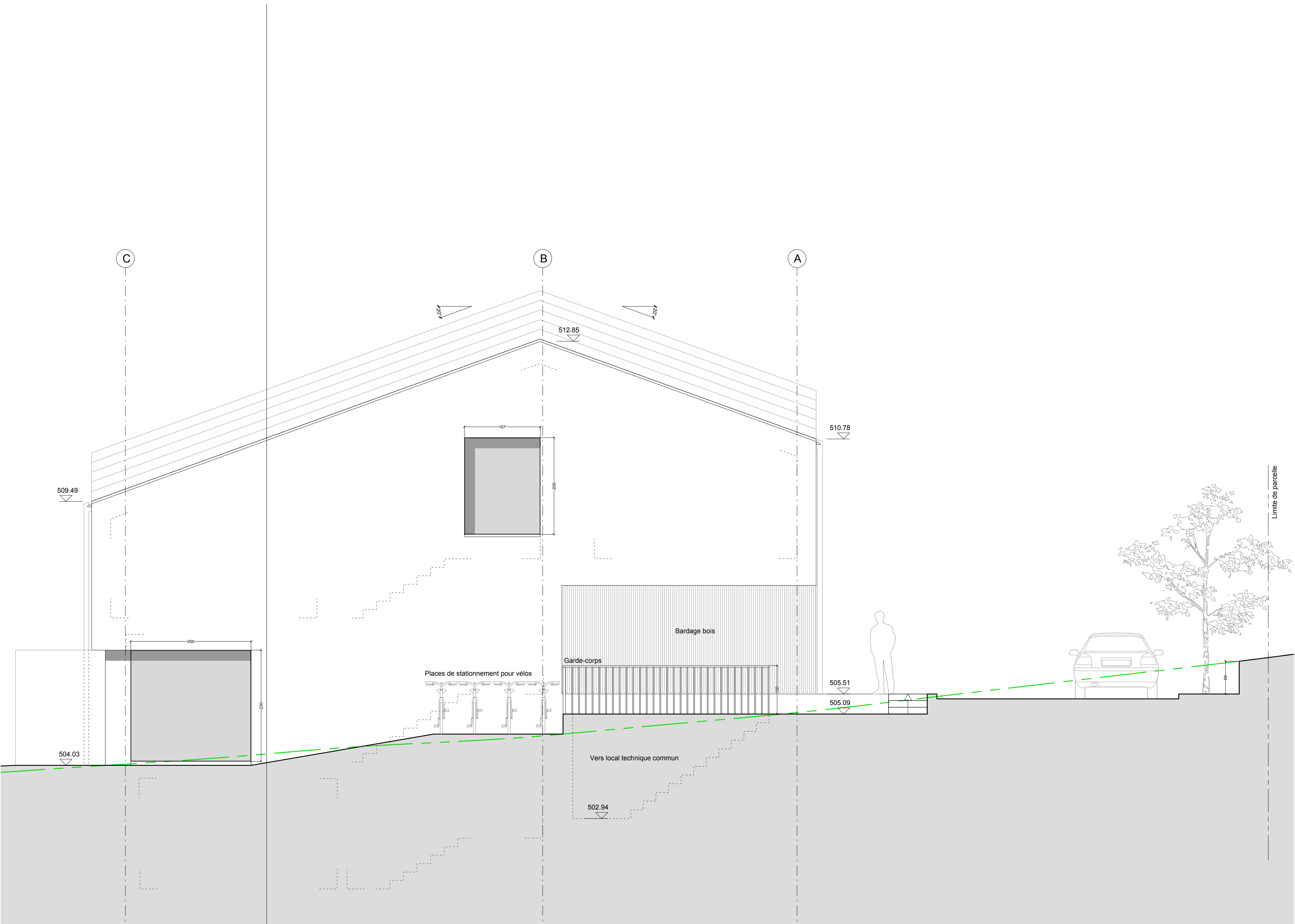
Circulation eau chaude

Eaux usées

Ventilation





[illegible]